


Septembre 2016



# **TERRITOIRES CHARENTE** aménage la **ZAC Seguins et Ribéreaux** Commune de Ruelle-sur-Touvre



## La reconquête d'un site industriel ...

 Le site a accueilli les activités de DCNs (ex-Direction des Constructions Navales). Les premiers bâtiments de cette industrie ruelloise ont hébergé à partir de 1753 la fonderie de Ruelle, qui fabriquait des canons pour la Marine Royale.




 Les démolitions des bâtiments vétustes sont achevées






... dans un cadre naturel privilégié.



 La ZAC Seguin et Ribériaux est située de part et d'autre de la Touvre, une résurgence dont le parcours a été inscrit au réseau NATURA 2000.


 L'aménagement de ce site offrira aux futurs habitants du quartier un cadre de vie unique.



 Vue aérienne du site avant les démolitions

## Le périmètre du projet

 Il s'agit  
d'aménager 12 ha  
en bord de Touvre

 Les objectifs sont  
le maintien  
d'activités, la  
création de  
logements et la  
mise en valeur du  
cadre naturel

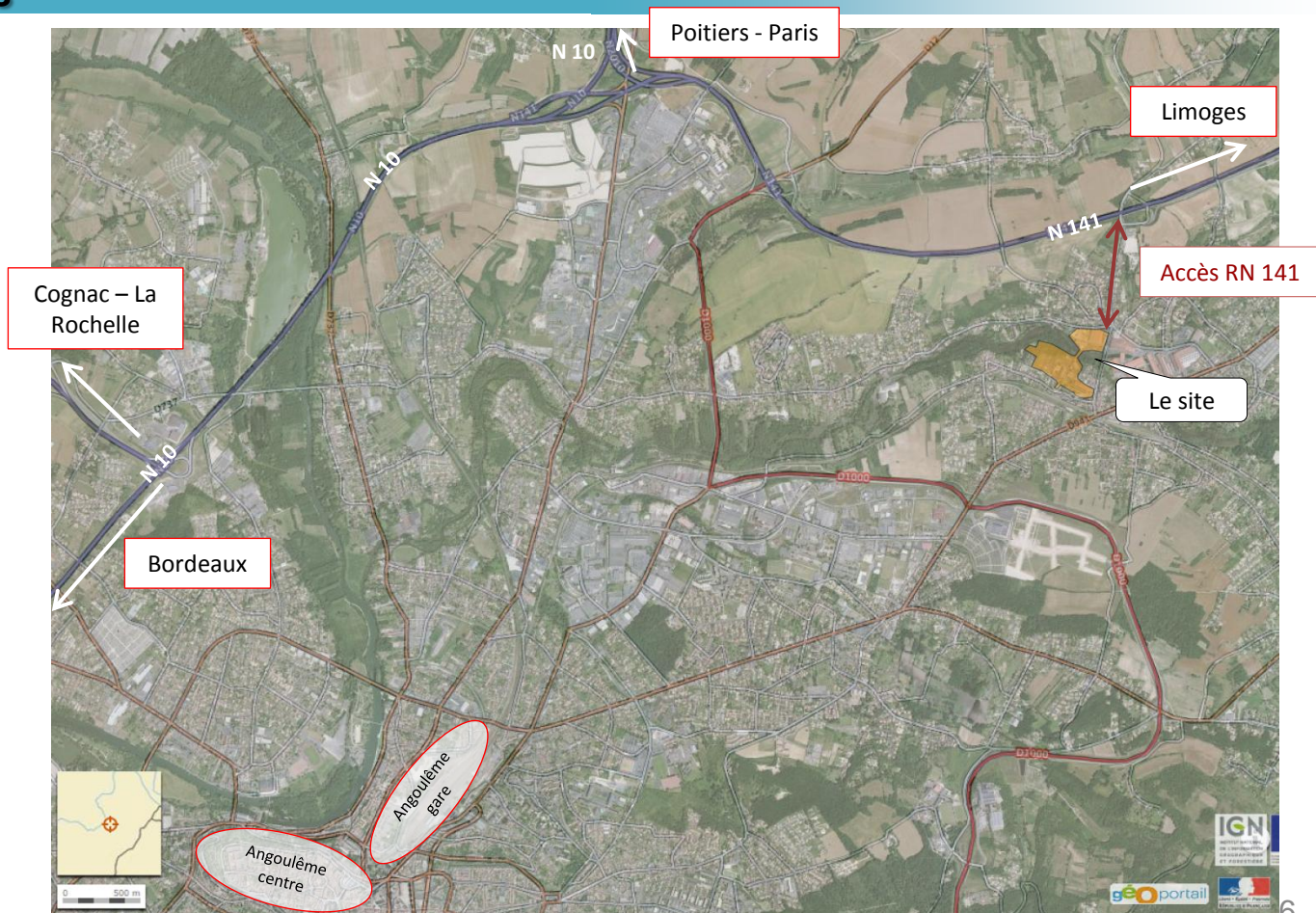


## Ruelle sur Touvre est située aux portes d'Angoulême et à proximité immédiate des réseaux routiers structurants


Un site situé à 13 minutes et 6 km de la gare d'Angoulême en voiture (source Viamichelin.fr)


Un accès direct à la RN 141 (RCEA) et à l'échangeur de la RN 10


Un site desservi par 2 lignes de bus du réseau STGA avec liaison directe vers le centre-ville d'Angoulême



## L'offre en logements et en activités


 La création d'un parc de logement privé en bord de Touvre et en prolongement du quartier résidentiel des Seguins

 Un aménagement qualitatif et respectueux du cadre naturel


 Deux espaces dédiés à l'installation de bureaux ou d'activités qui compléteront l'offre existante sans nuisance pour le voisinage



## Un patrimoine remarquable à conserver : le « bâtiment 87 »

 Au cœur de l'aménagement, un bâtiment de 1923, pourrait accueillir des locaux professionnels et éventuellement des espaces partagés (salles de conférence, restauration, réunion, etc.)



 Sa surface développée est d'environ 1 600 m<sup>2</sup> dont un grand hall industriel de 10 m environ de hauteur sous charpente pour une largeur de 15 m environ et une longueur d'un peu plus de 40 m. Bordant ce hall sur sa longueur et donnant sur la Touvre, trois niveaux superposés de 350 m<sup>2</sup> chacun accueillent des bureaux ou des locaux techniques. Un dernier local d'une quarantaine de m<sup>2</sup> est posé en belvédère sur le niveau supérieur.