

A large, stylized teal letter 'R' with a white circular cutout in the center, set against a white triangular background.

RUELLE
— SUR —
TOUVRE

A vibrant, stylized illustration of a tropical jungle. In the center, a waterfall cascades down a rocky ledge. A stone staircase leads up towards the waterfall. The scene is framed by large, reddish-brown trees with thick, twisted trunks and hanging vines. In the foreground, there are large, dark green leaves and a bright orange hibiscus flower. The sky is a deep blue with a few white clouds.

SAISON
CULTURELLE
FÉVRIER ♦ JUILLET 2022

TARIFS ENTRÉES SPECTACLES

Tarif 1 : plein 15 € / réduit : 10 € ♦ **Tarif 2** : plein 10 € / réduit : 5 €

Tarif 3 : plein 5 € / gratuit

Tarifs réduits : moins de 18 ans, carte lycéen.ne / étudiant.e, bénéficiaire du RSA, demandeur d'emploi (sur présentation d'un justificatif).

TARIFS LOCATIONS DE SALLES

LOCATION SALLE LÉO LAGRANGE

Capacité d'accueil : 60 personnes

Léo Lagrange	1 jour	2 jours	Par journée suppl.
Habitants et structures de la commune	130 €	200 €	100 €
Hors commune	250 €	400 €	150 €

LOCATION SALON

Capacité d'accueil : 280 places (debout) - 180 places (assis)

Réservée uniquement aux associations, entreprises, CE, organisations territoriales, syndicats... Le salon n'est pas loué aux particuliers.

Salon	½ journée	1 jour	2 jours	Forfait tech.*	Forfait manut.**
Commune	180 €	270 €	400 €	25 €	100 €
Hors commune	280 €	400 €	600 €	25 €	100 €

*Forfait technique (pose micro, sono...)/ ** Forfait manutention (enlèvement des blocs podiums...)

LOCATION THÉÂTRE JEAN FERRAT

Capacité d'accueil : 640 places

Réservée uniquement aux associations, entreprises, CE, organisations territoriales, syndicats... Le théâtre n'est pas loué aux particuliers.

Théâtre Jean Ferrat	Manifestations à but lucratif		Manifestations à but non lucratif		Utilisation du salon à titre d'annexe du théâtre	
	1 jour	2 jours	1 jour	2 jours	1 jour	2 jours
Commune	700 €	1 000 €	650 €	900 €	180 €	180 €
Hors commune	1 050 €	1 350 €	900 €	1 200 €	280 €	280 €

FORFAIT RÉGIE (défini selon la fiche technique fournie au régisseur) :

♦ Projection-débat, conférence... : 90 €

♦ Spectacles avec besoins techniques légers (théâtre amateur...) : 160 €

♦ Spectacles avec besoins techniques lourds

(galas de danse, arbres de Noël, comédies musicales, cabaret...) : 300 €

Couverture : détail de la fresque graffée par l'artiste Mōka, place de l'éveil à Ruelle.

Originaire de Charente, Mōka a fait du Graffiti son métier depuis de nombreuses années et officie à l'échelle locale mais aussi à l'étranger.

Édito

Cher Public

En ce début d'année, avec l'ensemble de la Direction culture, sport et vie associative, je vous présente mes meilleurs vœux pour 2022.

Après ces derniers mois chaotiques, nous souhaitons de tout cœur que cette année soit la plus sereine possible.

Dans votre ville de Ruelle sur Touvre, elle pourra aussi être culturelle et satisfaire votre curiosité, votre besoin de moments d'évasion et de partage.

Soucieux de séduire le plus grand nombre d'entre vous, nous vous proposons une deuxième partie de saison ponctuée d'événements forts, Théâtre, Musique, Arts visuels, Danse, Expositions, Cinéma, Conférences...

Au printemps, nous nous réunirons pour une grande fête autour de notre chère rivière La Touvre qui nous offre à chaque instant ce qu'elle a de meilleur, son eau et des paysages exceptionnels.

En 2022, Ruelle sur Touvre vous promet une vitalité créative exceptionnelle avec une attention pour tous les publics.

Et parce que la Culture est multiple, vous trouverez assurément dans ce programme, les évènements qui vous conviennent.

Je remercie chaleureusement l'ensemble des équipes qui travaillent avec rigueur, passion et parfois audace pour construire chaque année une programmation qui invite des artistes venus d'ailleurs mais aussi des associations ou troupes locales, un grand merci à GrandAngoulême qui soutient la culture et participe à l'essor culturel sur nos territoires.

Très belle saison culturelle !

Muriel Dezier

Maire Adjointe à la culture,
communication et démocratie locale.

SAM
05
FÉV
20h30

SOIRÉE AHVEC
ET « PAUSE-THÉÂTRE »
**SAINTE
BARBE
LA ROUGE**

THÉÂTRE



© Pause Théâtre

L'association et la compagnie sont ensemble pour vous proposer Sainte Barbe la Rouge, pièce écrite et mise en scène par J.M Boutinot. Les comédiens vous feront vivre une aventure mélodramatique, du début du XIX^e siècle, à travers des faits historiques bien de chez nous.



THÉÂTRE JEAN FERRAT

Tout public ♦ Tarif : 10 € ♦ Gratuit moins de 12 ans

Billetterie gérée par l'association humanitaire
AHVEC ♦ Réservation au 06 60 18 06 44



© Cie Théâtre en action

VEN
18
FÉV
20h30

THÉÂTRE
**CE TRAVAIL
ME TUE**
C^{ie} THÉÂTRE EN ACTION

Le spectacle met en scène une succession de personnages en situation de maltraitance au travail et qui se livrent auprès d'un médecin ou face au public. On verra défiler une auxiliaire de vie, un livreur, une caissière, un jeune cadre dynamique, une femme de ménage... Certains personnages vivent et témoignent d'un drame mais le rythme de l'écriture, la vivacité des enchaînements, certains épisodes plus loufoques, et la présence d'un SDF à la Coluche, meneur de jeu au « cabaret de la dernière chance » apportent un contrepoint de vitalité et d'humour.

« Ce travail me tue ! » Une expression familière, devenue récurrente et qui, pour certains, est bien réelle.

THÉÂTRE JEAN FERRAT

Tout public ♦ Tarifs : 10 € / 5 €

BE'DANCE

SAM
26
FÉV
20h30

DANSE



Le projet Be'Dance est né de la volonté de l'organisatrice, Mylène Desport, de proposer un espace ouvert où chaque danseur peut exprimer son art en bénéficiant de l'enseignement de professionnels connus et reconnus sur la scène française et internationale, mais aussi de créer une véritable dynamique régionale entre les écoles de danse.

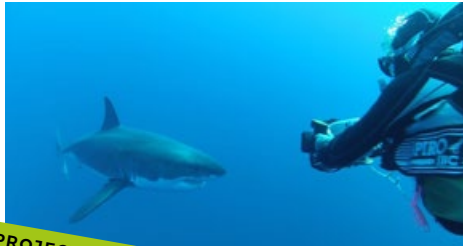
Il se compose de deux parties : les workshops avec les danseurs professionnels et le concours chorégraphique où solos, duos et groupes se produisent sur scène avant d'être jugé par des professionnels mais aussi par vous, le public !

Un moment rempli d'émotion, rythmé par différents styles de danse où les valeurs de cet art sont représentées.

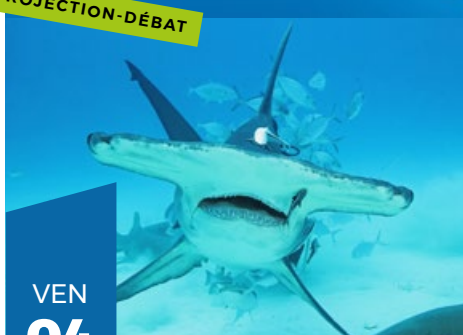
THÉÂTRE JEAN FERRAT

Soirée concours tout public ♦ Tarifs : 10 € / 5 €

Billetterie gérée par l'association.
Contact workshop et réservation Association
My'Dance : 06 73 11 31 70



PROJECTION-DÉBAT



VEN
04
MARS
20h30

40 ANS AVEC LES REQUINS



Depuis 40 ans, Geneviève Mercadé plonge avec les requins. Son animal fétiche est le grand requin blanc.

Elle a apprivoisé sa peur de l'eau pour en faire une passion et a filmé différents requins dans toutes les mers du monde.

À travers son histoire, vous pourrez découvrir de multiples espèces comme le grand blanc, le marteau, le bouledogue, le tigre, le requin baleine...

Un voyage insolite dans le monde sous-marin.

THÉÂTRE JEAN FERRAT
Tout public ♦ Gratuit



© La pièce montée des Riffauds

SAM
12
MARS
20h30

PANIQUE AU MINISTÈRE

THÉÂTRE

Gabrielle, cheffe de cabinet du ministère de l'Éducation Nationale doit tout gérer : le ministre complètement dépassé, sa mère loufoque et croqueuse d'hommes, sans oublier sa fille qui veut absolument son indépendance. On ne peut pas dire qu'elle soit aidée.

Mais l'arrivée d'un nouveau jardinier, homme de ménage, va tout changer...

Venez découvrir la pièce de Jean Franco et Guillaume Mélanie adaptée par Le FJEP de Ruelle et sa troupe « La pièce montée des Riffauds » !

THÉÂTRE JEAN FERRAT
Tout public ♦ Tarif : 7 € ♦ Gratuit moins de 15 ans

Billetterie gérée par le FJEP

4^e RENDEZ-VOUS AVEC L'ESPAGNE

DU
MAR
15
AU
SAM
19
MARS



FESTIVAL

SAM
26
MARS
20h30

CONCERT ANNUEL DE L'AMR

CONCERT

Cette année, l'Association Musicale de Ruelle vous propose un concert laissant libre cours à la musique dans sa diversité et son éclectisme. Ce concert sera joué par les élèves de l'association qui composent les groupes, mêlant tous les âges et tous les instruments pour votre plus grand plaisir.

Venez nombreux !

THÉÂTRE JEAN FERRAT
Tout public ♦ Tarif : 5 €

Billetterie gérée par l'AMR
Renseignements au 09 51 98 88 01

Dans cette édition, l'association des espagnols de Charente APFEEF vous propose un programme d'expositions, échanges et conférences, sur le thème du sport et de l'immigration.

Vous retrouverez également des spectacles, des concerts, du cinéma, des rencontres où s'entremêleront musique, danses traditionnelles ou actuelles, littérature et gastronomie.

Découvrir, réfléchir, se divertir seront les maîtres-mots de ce rendez-vous avec l'Espagne !

CENTRE CULTUREL
THÉÂTRE JEAN FERRAT
Tout public

Programme et tarifs disponibles sur la page Facebook de l'APFEEF : Association des Espagnols de Charente

DU
31
MARS
AU
02
AVRIL

FESTIVAL DU LIVRE JEUNESSE



FESTIVAL

© Alan Méris

Piloté par la FCOL, le festival accueillera une quinzaine d'auteurs qui rencontreront des classes de tout le département.

Au programme, ateliers, conférences, spectacles et expositions !

MÉDIATHÈQUE
ESPACE CULTUREL JEAN FERRAT
Jeunesse ♦ Gratuit



© Proxima La Reine des Glaces Cosplay

SAM
16
AVRIL
15h00

LA REINE DES GLACES

Six artistes interpréteront vos chansons préférées de « La Reine des Neiges ». Enfants et parents seront émerveillés par la troupe « La Reine des glaces », Cosplay & Rôleplay du célèbre dessin animé.

Effets spéciaux, mascotte du renne avec la charrette, décoration hivernale, participation des enfants, tout est réuni pour un moment féérique.

THÉÂTRE JEAN FERRAT
Tout public ♦ Tarif : à partir de 22,70 €

Billetterie : <https://yuticket.com>
La Reine des glaces Ruelle sur Touvre

CONCERT ÉCOLE DÉPARTEMENTALE DE MUSIQUE ARCO'&' CO JOUE HISAISHI

SAM
07
MAI
18h30



© CDI6

CONCERT

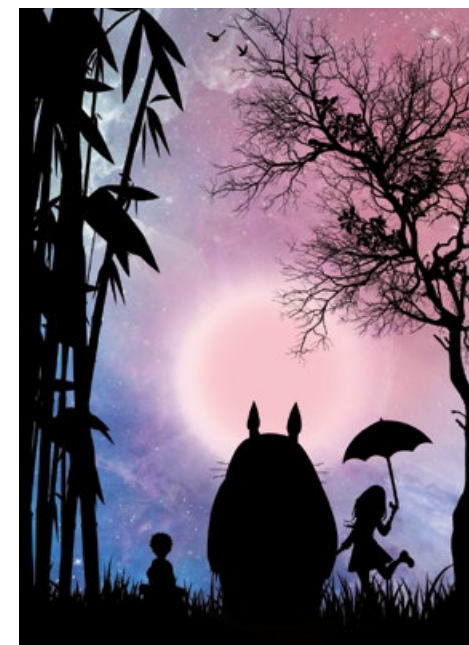
Quelle expérience fascinante ! Les jeunes musiciens cordistes vous proposent un petit détour par le Japon, à la découverte de quelques chefs-d'œuvre musicaux.

Le film d'animation japonais, formidablement représenté par Hayao Miyazaki, a essentiellement bénéficié du savoir-faire exceptionnel du compositeur Joe Hisaishi.

Une musique poétique qui dépeint des paysages et atmosphères aux multiples facettes. Mais ce n'est pas tout, les musiciens auront bien d'autres surprises à vous jouer.

Avec les élèves de l'orchestre à cordes Arco'&Co de l'EDM et les élèves à cordes du Conservatoire de Grand Cognac encadrés par Raphaël ALBERGHI, Anne LEDROIT, Benjamin MARIONNEAU et Eve MORENO
Direction d'ensemble, Martin QUESSON

THÉÂTRE JEAN FERRAT
Tout public ♦ Gratuit



© Adobe Stock

400^{ème} ANNIVERSAIRE DE LA NAISSANCE DE MOLIÈRE

THÉÂTRE



VEN
13
MAI
20h30

QUOI DE NEUF ? MOLIÈRE

CHAVARI, DURAND & CATHY LAMY

Les trois comédiens revisitent les scènes les plus drôles de l'auteur, révélant ses thèmes de prédilection à l'aune de notre actualité. Le trio se joue du dramaturge par un assemblage de textes percutants. Pour mieux le raccrocher à notre époque, ils s'amuse à parodier ou à imaginer une autre suite à ses personnages. La mise en scène, efficace et jubilatoire, est agrémentée de nombreux détails, anecdotes et autres drôleries.

De « L'École des femmes » au « Malade imaginaire » et « Les Fourberies de Scapin », en passant par ses 3 œuvres essentielles, « Tartuffe », « Dom Juan » et « Le Misanthrope », un ensemble de textes qui permettront aux novices et aux initiés de se rejoindre dans un même éclat de rire !

THÉÂTRE JEAN FERRAT
Tout public ♦ Tarifs : 15 € / 10 €

© Vox académie



DIM
19
JUN
17h00

VOX ACADÉMIE FAIT SA PREMIÈRE !

Les chanteurs de Vox Académie et la prodigieuse troupe de la Compagnie ECMA se réunissent sur la très belle scène du théâtre Jean Ferrat à Ruelle sur Touvre pour vous interpréter les plus beaux titres de la chanson française.

THÉÂTRE JEAN FERRAT
Tout public ♦ Tarif : 15 €

Billetterie gérée par Vox Académie

CONFÉRENCES DE L'UP RUELLE

UNIVERSITÉ POPULAIRE ♦ **Gratuit**

Place du Champ de Mars ♦ Ruelle sur Touvre
Tél. : 05 45 65 59 59 ♦ upr-ruelle@wanadoo.fr
www.up-ruelle.org

L'IMPÔT EN FRANCE, DES ROIS À LA RÉPUBLIQUE

► Mercredi 19 janvier - 20h30
Par Henri-Paul Caro, historien.

LA GRIPPE ESPAGNOLE

► Mercredi 2 mars - 20h30
Par Dominique Breillat et Dr. Patrick Bouet.

AGRICULTURE, ALIMENTATION, CLIMAT

► Mercredi 6 avril - 20h30
Par Bruno Riondet.

PLANTES SAUVAGES, COMESTIBLES ET MÉDICINALES

► Mercredi 11 mai - 20h30
Par Katia Jicquel, les jardins d'Isis.

EXPOSITIONS

HALL DE LA MAIRIE

Aux horaires d'ouverture de l'Hôtel de ville :
lundi, mardi, mercredi et jeudi
8h30-12h et 13h30-17h30
vendredi 8h30-12h et 13h30-16h30

LAËTITIA HR

Artiste, peintre, plasticienne
► Du 8 mars au 1^{er} avril

« LE FESTIVAL DU LIVRE JEUNESSE 2022 »

Club photo de Ruelle
► Du 3 au 25 mai

« L'UP AUJOURD'HUI »

Université Populaire de Ruelle
► Du 2 au 30 juin

« VUES SUR LA VIE DE LA VILLE »

Club photo de Ruelle
► Du 5 juillet au 2 septembre

ÉVÉNEMENTS

LA TOUVRE EN FÊTE

► **Vendredi 20, Samedi 21 et dimanche 22 mai**

Touvre, Magnac sur Touvre, Ruelle sur Touvre et Le Gond-Pontouvre préparent un week-end complet d'animations culturelles et sportives autour de cette rivière unique et singulière qu'il nous faut préserver.

FÊTE FORAINE

► **Samedi 11, dimanche 12 et lundi 13 juin**

Comme chaque année, la fête foraine se déroule le week-end qui suit la Saint-Médard. Manèges et stands s'installeront place Saint-Jacques, Champ de Mars et cours Montalembert pour le plaisir des petits et des grands.

Pour clore les festivités : tir du feu d'artifice le lundi 13 au soir.



FÊTE DE LA VILLE

► **Samedi 2 juillet**

Cette journée vient en clôture des projets menés au cours de l'année par les services petite enfance, affaires scolaires, médiathèque, animation de quartier, culture, sport autour du thème des cultures urbaines. Spectacles, concerts, animations, seront au programme !



MARCHÉ DES PRODUCTEURS DE PAYS

► **Mercredi 29 juin**

Cette 4^{ème} édition du marché initié par la Chambre d'agriculture de la Charente en collaboration avec la ville accueillera encore de nombreux étals d'agriculteurs et producteurs locaux.



LES RENDEZ-VOUS DE LA MÉDIATHÈQUE

Mardi 10h - 18h ♦ Mercredi 10h-18h ♦ Vendredi 10h-19h ♦ Samedi 9h-17h

La Médiaporte ♦ 15 rue de Puyguillen

Tél. : 05 45 65 34 89 ♦ mediaporte@ville-ruellesurtouvre.fr



Échanger

CAFÉ LECTURE

- ▶ Samedi 12 février - 10h30
- ▶ Mardi 08 mars - 16h
- ▶ Samedi 16 avril - 10h30
- ▶ Mardi 10 mai - 16h
- ▶ Samedi 25 juin - 10h30

Prenez une pincée de lecture, ajoutez beaucoup d'échanges, saupoudrez d'un zeste de bonne humeur et mélangez le tout, c'est prêt! À renouveler absolument tous les mois!

Tout public ♦ Gratuit

TRICOT COT'



Les mercredis à 15h

- ▶ 02 février ▶ 02 mars ▶ 16 mars
- ▶ 30 mars ▶ 13 avril ▶ 04 mai ▶ 18 mai
- ▶ 1^{er} juin ▶ 15 juin ▶ 29 juin

Envie de tricoter ? De papoter ? De tisser ? Les mordus de la pelote se retrouvent à la médiathèque. Si vous souhaitez apprendre, c'est le lieu idéal. Patience et gentillesse sont au rendez-vous.

Tout public ♦ Gratuit

Jouer

JEU M'AMUSE !

- ▶ Vendredi 18 février - 10h/18h
- ▶ Vendredi 22 avril - 10h/18h

Des jeux de société pour toute la famille, de nouveaux jeux vidéo, un tournoi pour se défier... Pendant les vacances, la médiathèque sort le grand jeu !

Venez jouer tout au long de la journée.

Tout public dès 5 ans ♦ Gratuit

Découvrir

EXPO : « LE BESTIAIRE FANTASTIQUE »

- ▶ Du 22 février au 12 mars

Pour cet abécédaire-bestiaire le Collectif « Paon ! » a regroupé 26 artistes charentais autour d'une idée folle : et si André Thevet, explorateur né en 1516 à Angoulême, avait rencontré lors de son voyage des créatures gigantesques, loufoques, mignonnes, effrayantes et absurdes ?

Tout public ♦ Gratuit

Aux heures d'ouverture de la médiathèque

MON PTIT CINÉ

- ▶ Mercredi 23 février - 14h
- ▶ Mercredi 27 avril - 14h

Un moment ciné pour les enfants, suivi d'un atelier. Cette projection est en partenariat avec la bibliothèque numérique de Charente : Sésame.

Tout public à partir de 6 ans
Gratuit sur inscription

SOIRÉE CINÉ

- ▶ Vendredi 18 mars - 20h

Votez pour un des films présentés et laissez-vous embarquer ! Cette projection est en partenariat avec la bibliothèque numérique de Charente : Sésame.

Tout public ♦ Gratuit sur inscription

EXPO : « LES PETITES PERSONNES DE CHRISTIAN VOLTZ »

- ▶ Du 31 mai au 11 juin

Une exposition toute nouvelle, pour entrer concrètement dans l'atelier et la création de Christian Voltz. Une belle invitation faite par l'artiste aux enfants à faire comme lui et à découvrir les ressorts, ficelles et autres détournements d'objets, propre à son univers de poète glaneur et récupérateur de vieilles bricoles.

Tout public ♦ Gratuit

Aux heures d'ouverture de la médiathèque

Réfléchir

LA TRÈÈÈÈS REDOUTÉE DICTÉE !

- ▶ Samedi 12 mars - 11h

Troisième édition pour la Trèèèèès redoutée dictée. Venez-vous froter au texte choisi par notre Bernard Pivot à nous : Josette ! Nous fournissons stylos et bonnets d'âne.

Tout public ♦ Gratuit sur inscription
(matériel fourni)

S'enchanter

LES Z'ÉCOUTILLES

Les samedis à 10h30

- ▶ 05 février ▶ 05 mars ▶ 09 avril
- ▶ 07 mai ▶ 04 juin

Venez donc z'écouter les z'histoires et les chansons pour vos petites z'oreilles... Allez Zou !

Pour les 0-5 ans et leurs parents ♦ Gratuit



TAPIS RACONTE-HISTOIRE

- ▶ Mardi 26 avril à 10h30

La LPO (Ligue Protectrice des Oiseaux) propose un atelier à destination des tout petits pour les sensibiliser à la préservation des oiseaux. Le tapis à histoire, pédagogique et coloré, permet de raconter la nature et la biodiversité avec des histoires illustrées.

À partir de 3 ans ♦ Gratuit sur inscription



LES LECTURES SUR L'HERBE

Les 3 premières semaines
des vacances d'été - 10h30

Deux points de rendez-vous pour nos lectures :

- ▶ les mardis au City Stade du site de la Porte
- ▶ les jeudis au parc Montalembert

Tout-petits avec leurs parents
et/ou leurs assistant.e.s maternelles ♦ Gratuit



SERVICE CULTURE

Place Auguste Rouyer
BP 30053
16600 RUELLE SUR TOUVRE
Tél : 05 45 65 89 37
a.lebeau@ville-ruellesurtouvre.fr

MÉDIATHÈQUE LA MÉDIAPORTE

15 rue de Puyguillen
16600 RUELLE SUR TOUVRE
Tél : 05 45 65 34 89
mediaporte@ville-ruellesurtouvre.fr
ville-ruellesurtouvre.fr et lalpha.org

RETROUVEZ TOUTE L'ACTUALITÉ DE LA VILLE ET DE LA MÉDIATHÈQUE SUR :

www.ville-ruellesurtouvre.fr
www.facebook.com/mairieRuellesurTouvre
www.lalpha.org